

# CT検査で

# 肺がんを早期に発見しましょう！

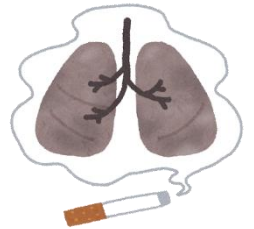
日本人の部位別死亡率において、肺がんは、**男性 1位 女性 2位**です。  
女性の肺がんも増え続けています。

## 肺がんの主な発生原因は？

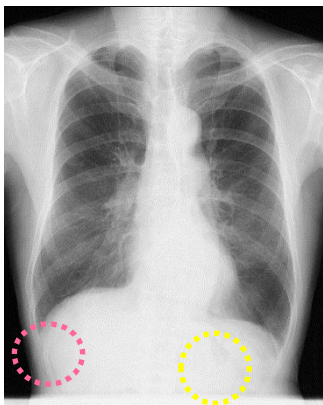
- 喫煙 肺がん発症リスク  
男性 **4.5倍～5.1倍**  
女性 **2.3倍～4.2倍**  
受動喫煙 **1.2倍～1.3倍**

- 大気汚染
- エストロゲン（女性ホルモン）

初経～閉経までの期間の長い方やホルモン剤を使用した方 **2倍**

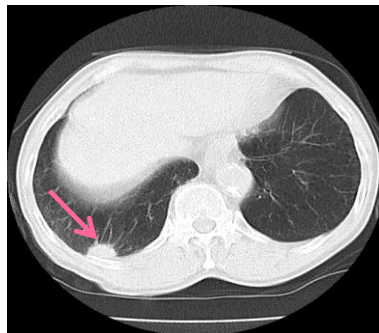


## 調べてみませんか？

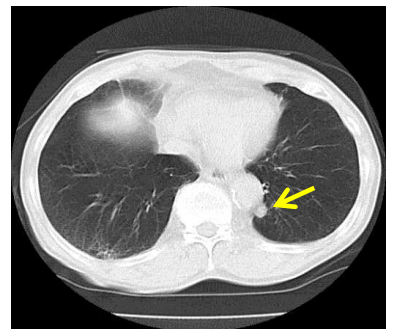


胸部X線画像

## 胸部CT画像



横隔膜の裏に隠れています



大動脈の後ろに隠れています

**CT検査を行うことで、「がん」やその他の胸部疾患の  
早期発見・早期治療が期待できます！**

当施設における**胸部CT検査の癌発見率**は、胸部X線検査のみの場合の**約15倍**です。  
(2005年8月開設～2014年3月)

また、「低線量」で検査を行い、「がん」として診断可能な5mm以上の結節を検出できる放射線量に抑えています。

## CT検査をお勧めする方

- 喫煙者(または同居者が喫煙者)、過去に喫煙歴のある方
- せき、痰などが続く方
- 血縁者に肺がんの患者さんがいる方
- 初経～閉経までの期間の長い方やホルモン剤を使用した方



特に**50歳以上の高危険群の方**には、  
1年に1回の肺がんCT検査を強くお勧めします。

※**高危険群⇒喫煙指数が、600以上** (喫煙指数：1日の平均喫煙本数×喫煙年数)

## 肺がんを早期発見するメリット

- 胸腔鏡手術など、体の負担を少ない治療法を選択できる可能性が高くなります。⇒ 治療期間の短縮、早期の社会復帰が期待できます。
- 他部位への転移がない場合、根治的治療が期待できます。

## CT検査の料金

**11,000円** (税込)

※ 受診されるコース・健保組合様により、オプション検査(追加検査)をお受けできない場合がございます。詳しくは予約センターにお尋ねください。



ご不明な点は、お気軽にお問い合わせください



特定医療法人財団 博愛会

人間ドックセンターウェルネス 予約センター

☎ 0120-489-379

