

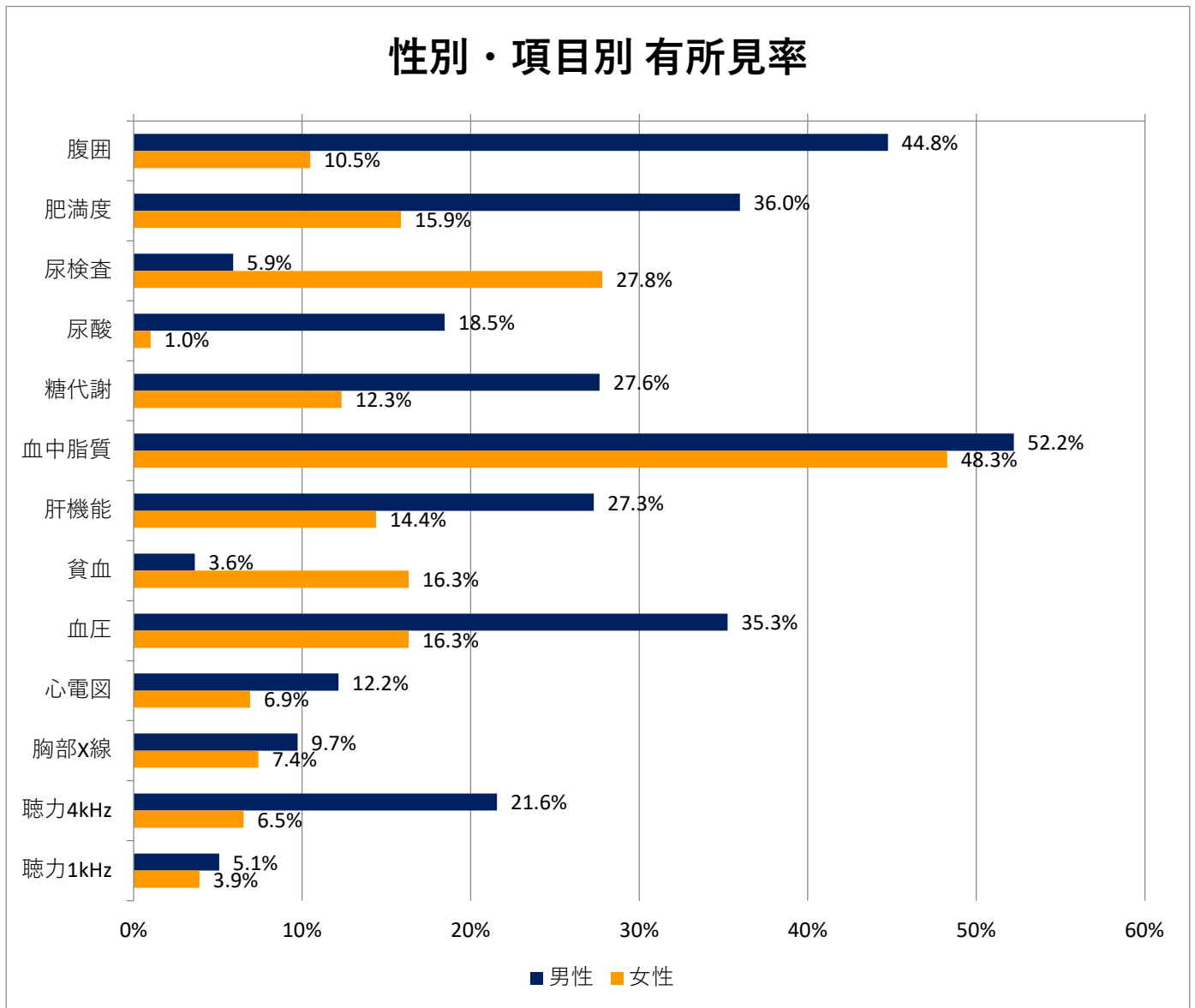
人間ドック受診者の有所見率（2024年度）

1. 対象

2024 年度に受診した 男性 6286 名、 女性 5886 名
対象者の年齢構成

| 年齢 | 男性 | | 女性 | |
|-------|------|-------|------|-------|
| | 人数 | % | 人数 | % |
| -39 | 681 | 10.8% | 709 | 12.0% |
| 41-49 | 1671 | 26.6% | 1778 | 30.2% |
| 50-59 | 2417 | 38.5% | 2229 | 37.9% |
| 60- | 1517 | 24.1% | 1170 | 19.9% |

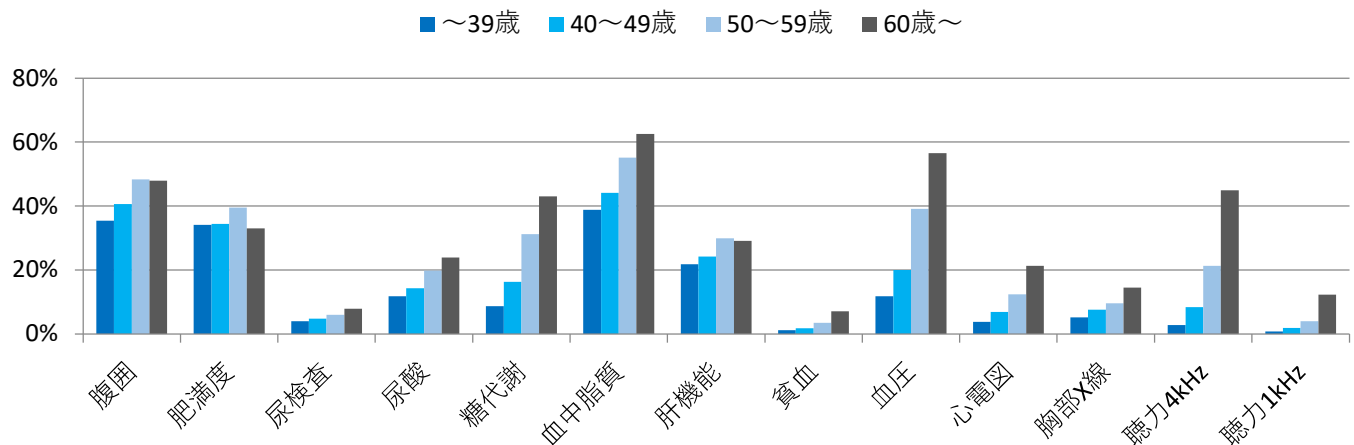
2. 性・項目別の有所見率



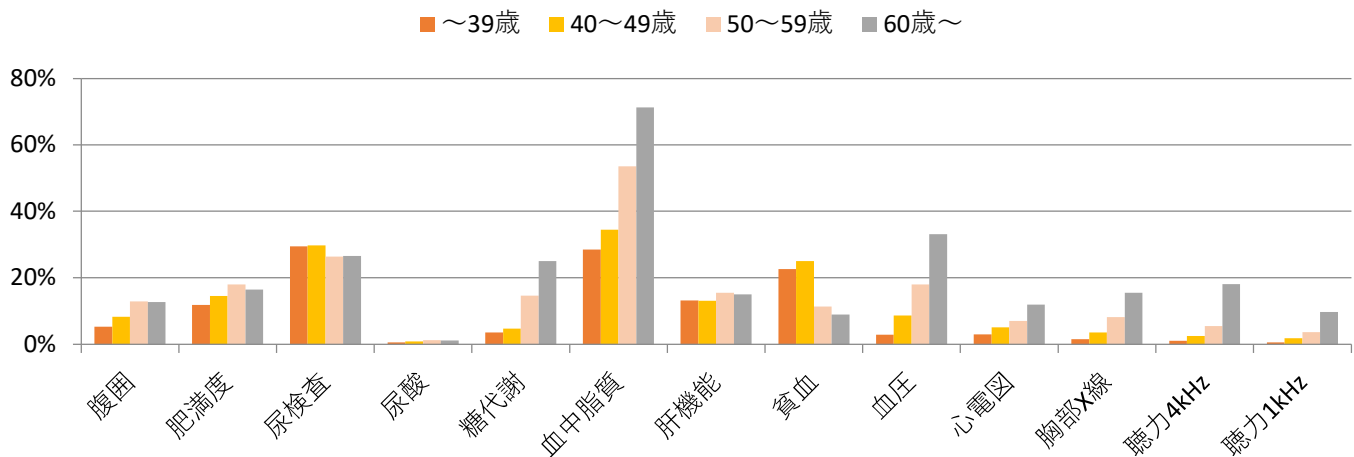
男性で有所見率が高かったのは、血中脂質、腹囲、肥満度、血圧、糖代謝
女性で有所見率が高かったのは、血中脂質、尿検査、血圧、貧血、肥満度
の順であった。貧血、尿検査以外の項目は全て男性のほうが有所見率が高かった。

3. 性・年齢・項目別の有所見率

【男性】項目・年齢階級別 有所見率

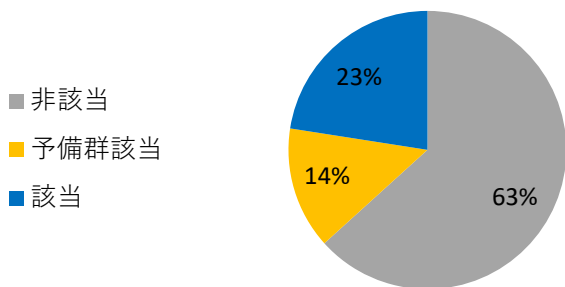


【女性】項目・年齢階級別 有所見率

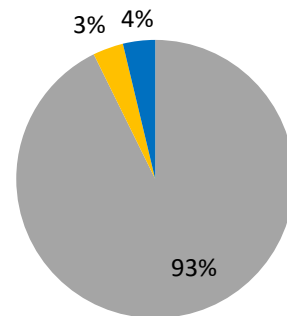


4. メタボリックシンドローム該当割合

【男性】



【女性】



5. 喫煙率

| | |
|----|-------|
| 男性 | 28.6% |
| 女性 | 9.4% |