

# 人間ドック 応援キャンペーン

キャンペーン期間  
2025年4月1日(火)~5月31日(土)

ご両親や大切な方へ  
プレゼント  
としても…

## 対象となる方

- 当施設をはじめてご利用 かつ 全額窓口負担で〇コースご受診の方

## キャンペーン内容

通常料金

56,100円

キャンペーン価格!

19,800円引き

36,300円

- 受診コース 日帰り人間ドック・〇コース (検査内容は裏面もしくはQRコードをご参照ください)
- 申込み期間 2025年5月23日(金)まで

## W 特典

- ◆◇ その他特典 **グルメチケット**

通常1,500円を

3,000円に!

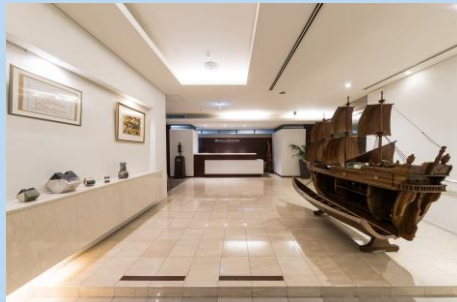
※ グルメチケットとは提携店舗で使える食事券のことです。この期間は2倍に、ディナー利用も可!

### [注意事項]

- ※① 料金は全て税込みです。
- ※② お支払い方法：現金またはクレジットカード（一括払い）
- ※③ 当キャンペーンは、組合契約には一切関係ございません。
- ※④ 対象期間外となる日程変更は、通常料金となります。
- ※⑤ ご予約枠には数に限りがございます。お早目にご予約をお願いします。

## 男性専用

## ウェルネス天神



検査項目  
ご案内



福岡市中央区天神1丁目14番地4号天神平和ビル4F

## 女性専用

## ウィメンズウェルネス天神デュアル



検査項目  
ご案内



福岡市中央区天神1丁目14番地4号天神平和ビル7F

## 人間ドックセンター ウェルネス予約センター

- お申込み・お問合せ - 月~金 10:00-16:00



0120-489-379

お知り合いや  
友だちにも  
ご紹介ください!



## 日帰り人間ドック（Oコース）

### ◎ 健診項目

診察	内科診察	
生理機能検査	身体計測・体脂肪率・腹囲測定・聴力（オーディオメーター）	
尿	PH、蛋白、糖、ケトン体、ビリルビン、潜血 ウロビリノーゲン、沈渣、比重	
便	便検査（2日法）	
血液検査	貧血	赤血球・血色素・ヘマトクリット( MCV・MCH・MCHC算出) 血小板、鉄
	肝機能	総蛋白、アルブミン、A/G比、総ビリルビン AST (GOT)、ALT (GPT)、ALP、LD (LDH) γ-GT (γGTP)、直接ビリルビン
	腎機能	尿素窒素、クレアチニン、eGFR（3式）、尿酸
	糖代謝	HbA1c（NGSP値）、空腹時血糖
	脂質	T-CHO、HDL-C、non-HDL-C、中性脂肪、LDL-CHO(実測値)
	電解質	Na、K、Cl、Ca
	炎症・感染症	白血球、CRP
	免疫血液学	血液型(ABO・RH)
眼科系	視力、眼底、眼圧	
循環器系	血圧、心電図・心拍数	
呼吸器系	胸部X線(直接)、肺機能、胸部CT（男性のみ）	
消化器系	上腹部超音波 上部消化管X線(直接) または 上部消化管内視鏡（胃カメラ）	
乳房婦人科系 （女性のみ）	乳房超音波 子宮頸部細胞診・診察、経膈超音波（子宮がん検診をお受けの方のみ）	
その他	甲状腺超音波、骨密度（女性のみ） 内臓脂肪測定（男性のみ）、頸動脈超音波（男性のみ）	
面談	結果説明	