

経膣超音波検査のご案内

■ 経膣超音波検査とは？

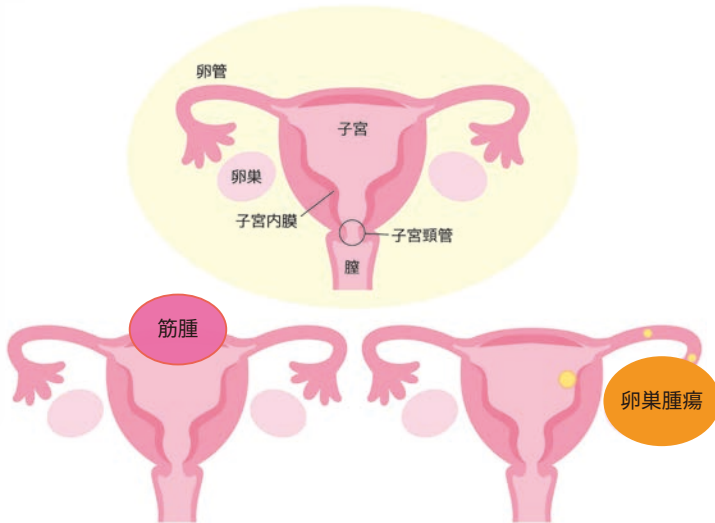
膣から超音波検査用の細長い器具（プローブ）を挿入し、子宮や卵巣を観察する検査です。プローブの大きさは約2cmで、先端から超音波が出ており骨盤の中を観察できます。子宮筋腫、卵巣のう腫、子宮内膜ポリープなどの診断に有用な検査です。放射線検査ではありませんので、被ばくの心配はいりません。



経膣超音波の
プローブ



■ 検査で主にみているもの



子宮の大きさや形
子宮内膜の厚み
子宮筋腫の有無
大きさや場所の診断
卵巣腫瘍の有無など



内診では診断できないような、骨盤内の小さな腫瘤を発見するのに役に立ちます。子宮筋腫や卵巣腫瘍があった場合、発生場所や腫瘍の性状について、ある程度の評価を比較的短時間で行うことができます。

■ 2つの安心ポイント



検査自体は数分程度で終わります。
お忙しい方の人間ドックオプションとしても
最適です。



痛みや不快感を最小限に抑えるよう
十分に配慮いたします。

- * 閉経後の膣の乾燥や萎縮が強い方ではプローブを挿入した時の痛みを伴いやすいため、苦痛を軽減するためにゼリーを使用します。それでも痛みが強い場合は無理な挿入は行わず、経直腸超音波検査（肛門からプローブを挿入し観察する方法）や経腹超音波検査（お腹の表面からプローブをあてて観察する方法）に切り替えることがあります。
- * 性交渉未経験の方は基本的に膣からプローブを挿入することができないため、経直腸超音波検査や経腹超音波検査に切り替える可能性が高いです。

■ 経膈超音波検査をお勧めする方

全ての女性にお勧めしたい検査ですが、
以下の症状のある方はぜひ受けることをお勧めします。

- 生理痛が強く痛み止めが効きにくい方
- 生理の出血（月経血といいます）の量が多く貧血をいわれたことがある方
- 不正出血のある方
- 婦人科検診をしばらく受けていない方
- 卵巣がんや乳がん、子宮体がんの家族歴のある方



■ 検査料金

4,400円(税込)

※ 子宮頸がん検診（子宮頸部細胞診）を実施の方のみ追加可能です。

ご受診コースに子宮頸がん検診が含まれていない場合は、
上記料金とは別に子宮頸がん検診の料金（税込 3,850 円）も必要です。

※ 妊娠中または妊娠の可能性のある方の経膈超音波検査は実施しておりません。

適切な診療を受けていただくため、産婦人科医療機関での診察を受けていただきますよう
当施設ではご案内しております。

ご不明な点などありましたら、遠慮なくお問い合わせください。



予約について

予約センター



092-781-5656
(平日 10:00 - 16:00)



検査内容について

ウィメンズウェルネス天神デュアル 看護科



092-738-8323
(平日 8:00 - 16:00)



特定医療法人財団 博愛会
ウィメンズウェルネス天神デュアル