

人間ドック 応援キャンペーン

対象期間
2026年4月1日(水)～5月30日(土)

ご両親や大切な方への
プレゼントとしても
ご利用いただけます

対象となる方

☑ 当施設をはじめてご利用 および 全額窓口負担で〇コースご受診の方

キャンペーン内容

通常価格

57,200円



通常価格から
20,900円
引き!

キャンペーン価格

36,300円

■ 受診コース 日帰り人間ドック・〇コース

■ 申込期間 2026年5月26日(火)まで

※ 検査内容は裏面もしくはQRコードをご参照ください

W
特典

◇ その他特典
グルメチケット



通常 1,500円分を 3,000円分に!

※ グルメチケットとは提携店舗で使える食事券のことです。この期間は2倍に、ディナー利用も可!

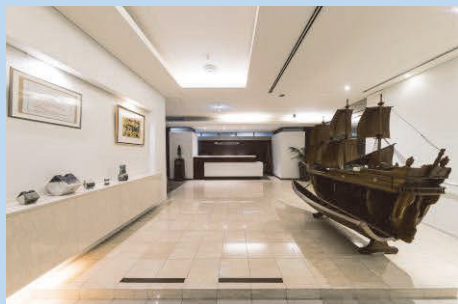


注意事項

- ※① 料金は全て税込みです。※② お支払い方法：現金またはクレジットカード（一括払い）
- ※③ 当キャンペーンは、組合契約には一切関係ございません。
- ※④ 対象期間外となる日程変更は、通常料金となります。
- ※⑤ ご予約枠には数に限りがございます。お早目にご予約をお願いします。

男性専用

ウェルネス天神



福岡市中央区天神1丁目14番4号天神平和ビル4F

女性専用

ウィメンズウェルネス天神デュアル



福岡市中央区天神1丁目14番4号天神平和ビル7F

人間ドックセンター ウェルネス予約センター

- お申込み・お問合せ - 月～金 10:00-16:00

☎ 092-781-5656

お知らせや
友だちにも
ご紹介ください



日帰り人間ドック（O コース）

◎ 健診項目

診察	内科診察	
生理機能検査	身体計測・体脂肪率・腹囲測定・聴力（オーディオメーター）	
尿	PH、蛋白、糖、ケトン体、ビリルビン、潜血 ウロビリノーゲン、沈渣、比重	
便	便検査（2 日法）	
血液検査	貧血	赤血球・血色素・ヘマトクリット（MCV・MCH・MCHC 算出） 血小板、鉄
	肝機能	総蛋白、アルブミン、A/G 比、総ビリルビン AST（GOT）、ALT（GPT）、ALP、LD（LDH） γ-GT（γGTP）、直接ビリルビン
	腎機能	尿素窒素、クレアチニン、eGFR（3 式）、尿酸
	糖代謝	HbA1c（NGSP 値）、空腹時血糖
	脂質	T-CHO、HDL-C、non-HDL-C、中性脂肪、LDL-CHO（実測値）
	電解質	Na、K、Cl、Ca
	炎症・感染症	白血球、CRP
	免疫血液学	血液型（ABO・RH）※初回のみ
眼科系	視力、眼底、眼圧	
循環器系	血圧、心電図・心拍数	
呼吸器系	胸部 X 線（直接）、肺機能、胸部 CT（男性のみ）	
消化器系	上腹部超音波 上部消化管 X 線（直接）または 上部消化管内視鏡（胃カメラ）	
乳房婦人科系 （女性のみ）	乳房超音波 子宮頸部細胞診・診察、経膈超音波（子宮がん検診をお受けの方のみ）	
その他	甲状腺超音波、骨密度（女性のみ） 内臓脂肪測定（男性のみ）、頸動脈超音波（男性のみ）	
面談	結果説明	