

人間ドック受診者の有所見率（2021年度）

1. 対象

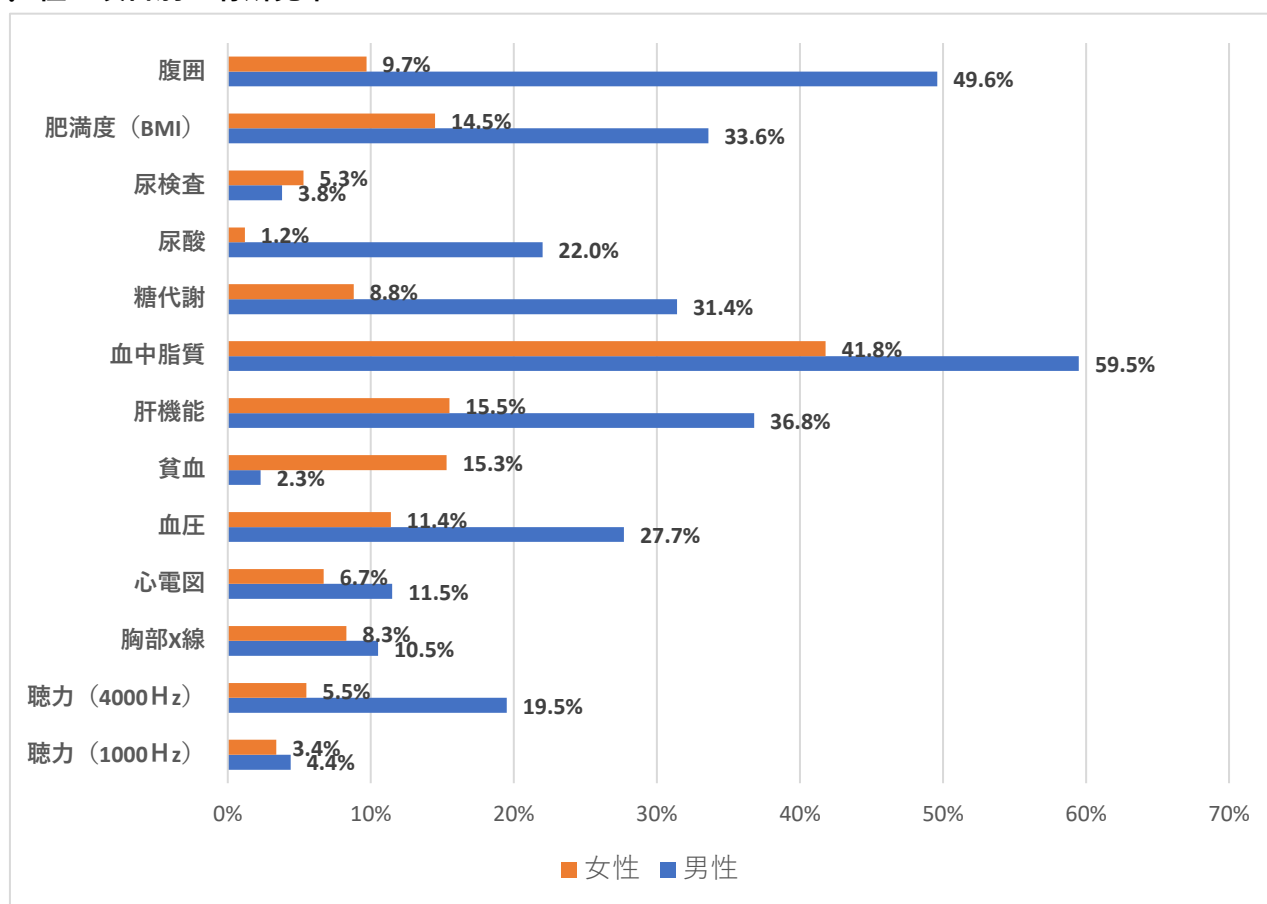
2021年度に人間ドックコースを受診した男性6367名（平均年齢51.4歳）、女性5678名（49.9歳）

対象者の年齢構成

年齢	男性		女性	
	人数	%	人数	%
-39	757	11.9%	777	13.7%
40-49	1924	30.2%	1992	35.1%
50-59	2344	36.8%	2066	36.4%
60-	1342	21.1%	843	14.8%

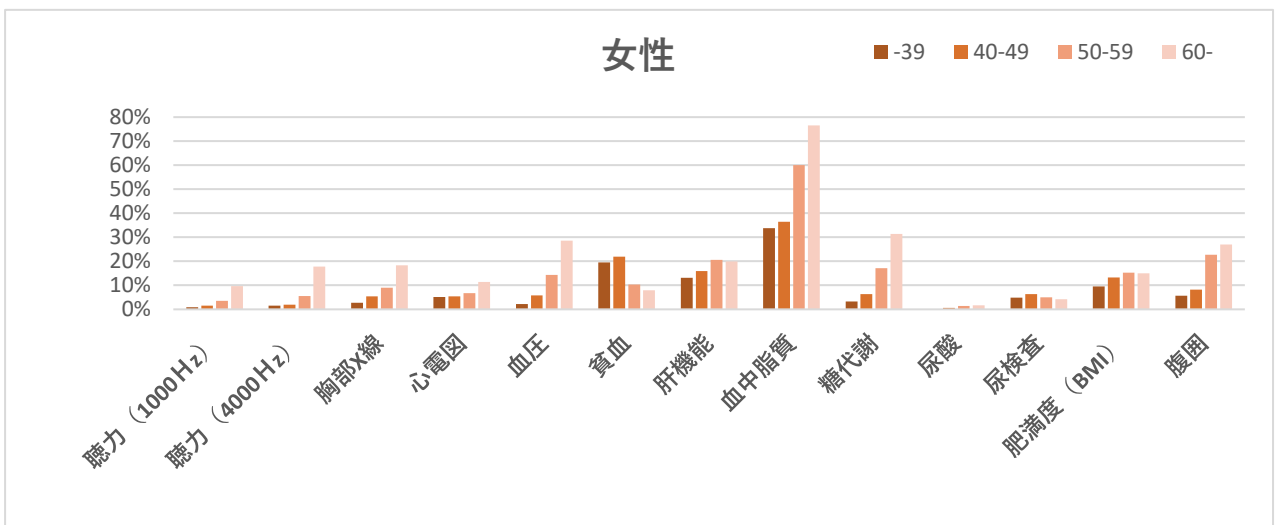
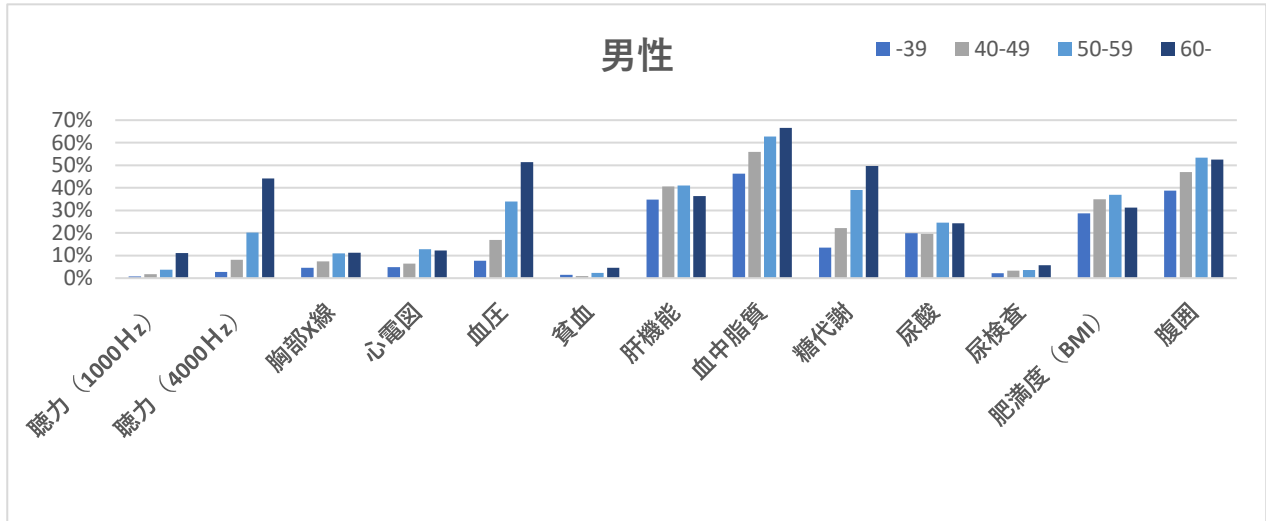
男性、女性とも50-59歳が最も多く、次に40-49歳の順であった。

2. 性・項目別の有所見率



男性で有所見率が高かったのは、血中脂質、腹囲、肝機能、肥満度、血圧、女性で有所見率が高かったのは、血中脂質、肝機能、貧血、心電図、血圧の順であった。貧血以外の項目は全て男性のほうが有所見率が高かった。

3. 性・年齢・項目別の有所見率



男女とも年齢が高くなるほど有所見率が高くなっているのは、聴力（1000Hz・4000Hz）、胸部X線、血圧、血中脂質、糖代謝である。

男性では、心電図、肝機能、肥満度（BMI）、腹囲が50-59歳までは増加傾向だったが、60歳以降の群では減少していた。女性では、貧血、尿検査が50-59歳、60歳以降の群で減少していた。

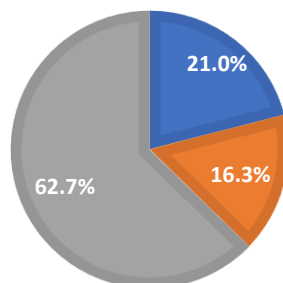
4. メタボリックシンドローム該当割合

■ 該当

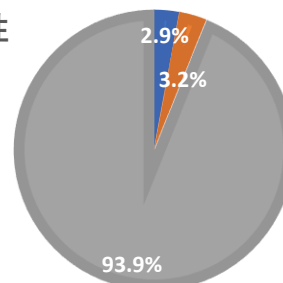
■ 予備群該当

■ 非該当

男性



女性



5. 喫煙率

男性 28.9%

女性 5.2%

※全国成人喫煙率 男性27.1%、女性7.6%（2019年国民健康・栄養調査より）