

2021年度

# 活動報告書

特定医療法人財団 博愛会  
人間ドックセンター ウェルネス





人間ドックセンター ウェルネス

---

## 理念

われわれは、確かな保険医療技術をもとに、  
受診者一人一人とのスキンシップを大切に  
人間ドック健診を提供します。

---

## 基本方針

1. 人間ドックを通して総合的な健康支援を実現します。
2. リラックスした空間、真心こもったサービスで  
受診者に安心を提供します。
3. 精度と質を高めた人間ドックを提供します。
4. プライバシー保護や知る権利など受診者の権利を  
尊重します。
5. 健診受診後のフォローアップに力を入れます。

## ご挨拶



特定医療法人財団 博愛会  
人間ドックセンターウェルネス

センター長 橋本俊彦

平素より皆様方には温かいご支援をいただき誠にありがとうございます。

おかげさまで人間ドックセンターウェルネスは平成2年の創業以来、今年で32年が経過しました。

毎年2万人以上の方にご利用いただいています。この場を借りて感謝申し上げます。

2020年からの新型コロナウイルス感染症は私たちの生活環境を激変させました。

医療でも受診抑制による診断の遅れが問題となっています。これらを踏まえ当センターでは十分な感染対策を施しながら、従来通り受診者が安心して健診を受けられるように努力していきます。

ウェルネスの基本コンセプトは受診者の健康管理を行い社会に貢献することです。

理念にあるように受診者一人ひとりを大切にすることを常に心がけています。

癌の早期発見と適切な医療機関への紹介、生活習慣病の病態と危険因子を正しく評価し、受診者とともにその対策を考えるようにしています。

健診センターと同じ天神平和ビル5階に生活習慣病センターハイジアと乳腺診断センターセレナーゼを併設してフォローアップ体制も整えています。

今後ともどうぞよろしくお願い致します。

# C o n t e n t s



[目次]

---

■ 沿革	4
■ ウェルネス天神	5
■ ウィメンズウェルネス天神 デュアル	7
■ 生活習慣病センター ハイジア	9
■ 乳腺診断センター セレナーデ	11
■ 産業保健事業部	13
■ DATA	
■ 年度別・コース別総受診者数	14
男女・受診回数別比率	15
悪性疾患発見率・生活習慣病関連項目の有所見率	16
■ 外部業務実績	17
■ 博愛会グループ	18

---

## 〈沿革〉

1982年(昭和57年)	5月	博愛内科クリニック(無床診療所)として外来開設
1983年(昭和58年)	3月	博愛会病院(21床)
1985年(昭和60年)	9月	財団設立。医療法人財団 博愛会
1987年(昭和62年)	3月	博愛会病院東館完成(162床)
1990年(平成2年)	4月	博愛会診療所開設(ウェルネス笹丘)
1992年(平成4年)	9月	老人訪問看護ステーション「ちゅうりっぷ」開設
1994年(平成6年)	1月	特例許可老人病棟 2階東病棟47床
1995年(平成7年)	2月	博愛大濠診療所(ウェルネス大濠)
1997年(平成9年)	4月	博愛会病院新築移転145床 老健センターささおか100床開設
	6月	老人訪問看護ステーション「ちゅうりっぷ」を改称し 「訪問看護ステーションささおか」とする
	10月	笹丘在宅ケアホットライン開設
1998年(平成10年)	6月	博愛診療所改称し「ウェルネス笹丘」とする 博愛大濠診療所改称し「ウェルネス大濠」とする
1999年(平成11年)	8月	博愛居宅介護支援センター開設
2000年(平成12年)	1月	ヘルパー養成研修センターささおか開設
	4月	ヘルパーステーションささおか開設
2002年(平成14年)	10月	回復期リハビリテーション病棟開設
2004年(平成16年)	9月	ウェルネス天神開設
2005年(平成17年)	7月	デイサービスセンター草ヶ江開設
2008年(平成20年)	3月	博愛会地域リハビリテーション Vigor Club 開設
2010年(平成22年)	1月	ウェルネス天神クリニック 生活習慣病センターHYGEIA開設
2011年(平成23年)	7月	ウイメンズウェルネス天神 デュアル開設
2012年(平成24年)	12月	ウェルネス天神クリニック 乳がん診断センター セレナーデ開設
2014年(平成26年)	3月	ウェルネス大濠 閉院
2015年(平成27年)	12月	ウェルネス笹丘 閉院



ウェルネス  
天神

Wellness Tenjin



### 施設の概要

所在地	福岡市中央区天神1-14-4 天神平和ビル4階
電話番号	092-738-3373
FAX番号	092-738-3030
開設年月日	平成16年8月1日
床面積	766.85㎡(231.96坪)
認定・指定	人間ドック・機能評価認定施設 福岡市がん検診指定医療機関
業務内容	一日ドック(日帰り) 生活習慣病予防健診(組合健保・協会けんぽ) 福岡市がん検診(大腸・前立腺) 労働安全衛生法に基づく健康診断(一般健診) 特定健診・特定保健指導

### 診療日・診療時間等のご案内

営業(診療)日	月曜日～土曜日(原則第2・4土曜日は休診)
営業(診療)時間	8時～16時30分(土曜日は12時まで)

# M e s s a g e

■  
〈メッセージ〉

利便性の高い場所で精度の高い健康診断を受けていただきたく2004年にウェルネス天神を開設し17年が経ちました。新型コロナウイルス感染症拡大もあるなか、多くの方にご受診いただき感謝申し上げます。

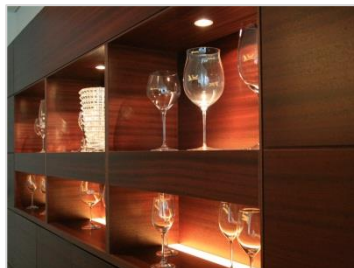
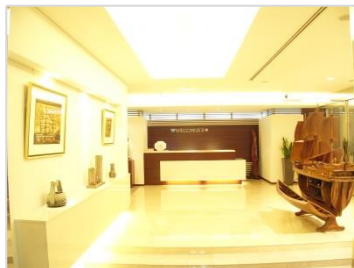
病気を未然に防ぐ一次予防、早期発見により重症化を防ぐ二次予防に力を入れ、皆様の健康と生活の質向上に寄与できればと考えております。当施設で複数回受診いただいている方には以前のデータと比較するなどし、保健師も含めその方に合った生活習慣のアドバイスも積極的に行っています。また、併設の生活習慣病クリニックと連携し再検査や速やかな治療移行、細やかな対応ができるように配慮しております。動脈硬化の検査として頸部血管超音波検査、脈波伝搬速度、lox indexなど、悪性疾患の早期発見のためには胃内視鏡や肺ヘリカルCT・甲状腺超音波検査などの検査も承っております。

施設内外の研修にも参加し知識・技術のブラッシュアップに努め、皆様一人一人の健康管理のお役に立てるよう今後ともスタッフ一同尽力して参りますので、宜しくお願い致します。



ウェルネス天神

西藤 亮子



7F



### 施設の概要

所在地	福岡市中央区天神1-14-4 天神平和ビル7階
電話番号	092-738-8323
FAX番号	092-738-8171
開設年月日	平成23年7月1日
床面積	600.2㎡(181.88坪)
認定・指定	人間ドック・機能評価認定施設 福岡市がん検診指定医療機関 マンモグラフィ検診施設画像認定
業務内容	一日ドック(日帰り) 生活習慣病予防健診(組合健保・協会けんぽ) 労働安全衛生法に基づく健康診断(一般健診) 福岡市がん検診(子宮・乳・大腸) 特定健診・特定保健指導

### 診療日・診療時間等のご案内

営業(診療)日	月曜日～土曜日(原則第2・4土曜日は休診)
営業(診療)時間	8時～16時30分(土曜日は12時まで)



# M e s s a g e

## ■ 〈メッセージ〉

長いコロナ禍でも、皆様の健康維持に少しでもお役に立てればとの思いを第一に運営して参りましたが、皆様のご協力の下、女性が安心して受診できる健診施設として、今年度も多くの受診者の皆様にご利用いただきましたことを御礼申し上げます。

デュアルは常勤の婦人科医を迎え、婦人科検診時の子宮頸管ポリープ切除術を開始したことに加え、来年度からは子宮体がん検査を導入するなど、これまで以上に女性に寄り添った健診を目指して進化して参ります。受診者の皆様やスタッフもちろん全て女性ですので、安心してご利用ください。

誠にありがたいことに、毎年、多くのご予約をいただいております。スタッフ、検査機器の充実を図り、できるだけご希望に沿ったお日にちでご受診いただけるように努力して参ります。

これからも医師、保健師、看護師に健康上のお悩みを気軽にご相談いただけるような、心地よい健診施設を目指します。

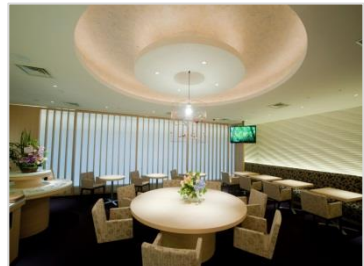
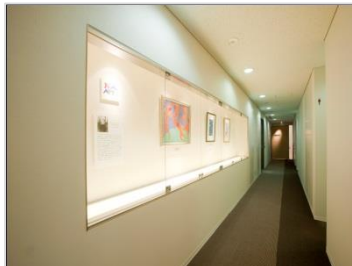
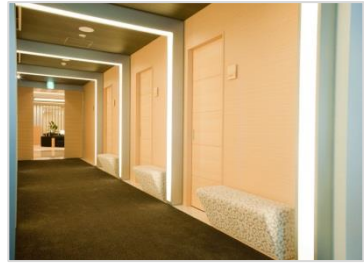
皆様のご利用を心よりお待ちしております。申し上げます。

ウィメンズウェルネス天神  
デュアル

吉村 理江



竹本 彩





生活習慣病センター  
ハイジア

Wellness Tenjin  
HYGEIA

5F



### 施設の概要

所在地	福岡市中央区天神1-14-4 天神平和ビル5階
電話番号	092-738-3335
FAX番号	092-738-3035
開設年月日	平成22年1月4日
床面積	766.85㎡(231.96坪)
業務内容	糖尿病外来 生活習慣病外来 甲状腺疾患、骨粗鬆症専門外来 他

### 診療日・診療時間等のご案内

診療日	月曜日～土曜日
診療時間	午前 9時～12時30分 午後 14時～18時 (土曜日は12時30まで 第3土曜日のみ15時30分まで)

# M e s s a g e

## 〈メッセージ〉

生活習慣病は、食事や運動、喫煙・飲酒・ストレスなどの生活習慣が深く関与し発症の原因となる病気の総称です。がんや脳血管病、心臓病の原因となりますが、一方で生活習慣の改善により予防することが出来る病気です。糖尿病、高血圧、脂質異常症は合併症が出現する前の自己コントロール、治療が重要です。当院では待ち時間短縮のために予約制を導入、血液検査の結果がすぐにわかる体制を整え、薬物治療だけでなく、生活スタイルに合わせた食事内容のアドバイスなど、長期的に継続可能な自己コントロールを支援しています。仕事が多忙なため必要と感じていても病院へ行く時間がとれないという方へ、受診しやすい環境、適切な治療を心がけています。当院は生活習慣病専門のため感染症の相談はごくまれですが、感染症対策実施医療機関として、チェックリストに沿った対策を実施しております。高血圧や糖尿病の他に、食堂・胃内視鏡検査後の逆流性食道炎の治療やピロリ菌の除菌治療にも対応しています。また女性に多い甲状腺の病気や、健康寿命を長く保つための骨粗鬆症治療も、内分泌内科の視点で積極的に行っています。

ハイジア(Hygeia)はギリシャ神話に登場する“健康の女神”です。皆さまの健康管理に役立てるよう努力して参りますので、今後とも宜しくお願い致します。

生活習慣病センター ハイジア  
鈴木 静





5F

### 施設の概要

所在地	福岡市中央区天神1-14-4 天神平和ビル5階
電話番号	092-717-3100
FAX番号	092-717-3101
開設年月日	平成24年12月1日
床面積	163.60㎡(49.58坪)
業務内容	乳がんの精密検査 福岡市がん検診(乳腺)他

### 診療日・診療時間等のご案内

診療日	月曜日～土曜日
診療時間	月曜日～金曜日 9時～17時 (受付16時半)
	木曜日・土曜日 9時～12時半 (受付12時)

# M e s s a g e

■  
〈メッセージ〉

2012年12月より“乳線診断センターセレナーデ”を開設し、間もなく9年になります。

ウイメンズ ウェルネス天神 デュアルでの乳がん検診で再検査になった方々の対応を中心に、他の施設の乳がん検診で精密検査が必要とされた方やしこり、乳房痛など自覚症状のある方、乳がんの手術後で経過観察が必要な方にもご利用頂いています。

乳癌の罹患率の上昇は現在も続いており、今では日本女性の12人に1人が発症すると言われています。しかし、乳癌は他の癌に比べ、早期発見・早期治療ができれば、死亡率も低い病気です。

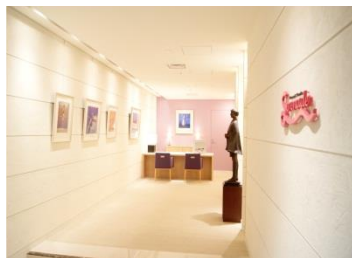
当クリニックでは心地よく来院・受診して頂き、乳がんの事に限らずいろいろな事をお気軽にご相談頂ける施設を目指して、スタッフ一同日々努力しております。

皆様のご利用を心よりお待ちしておりますので、今後ともどうぞよろしくお願い致します。

ウェルネス天神クリニック

乳腺診断センターセレナーデ

森 寿治





Wellness

産業保健事業部

Wellness

#### 施設の概要

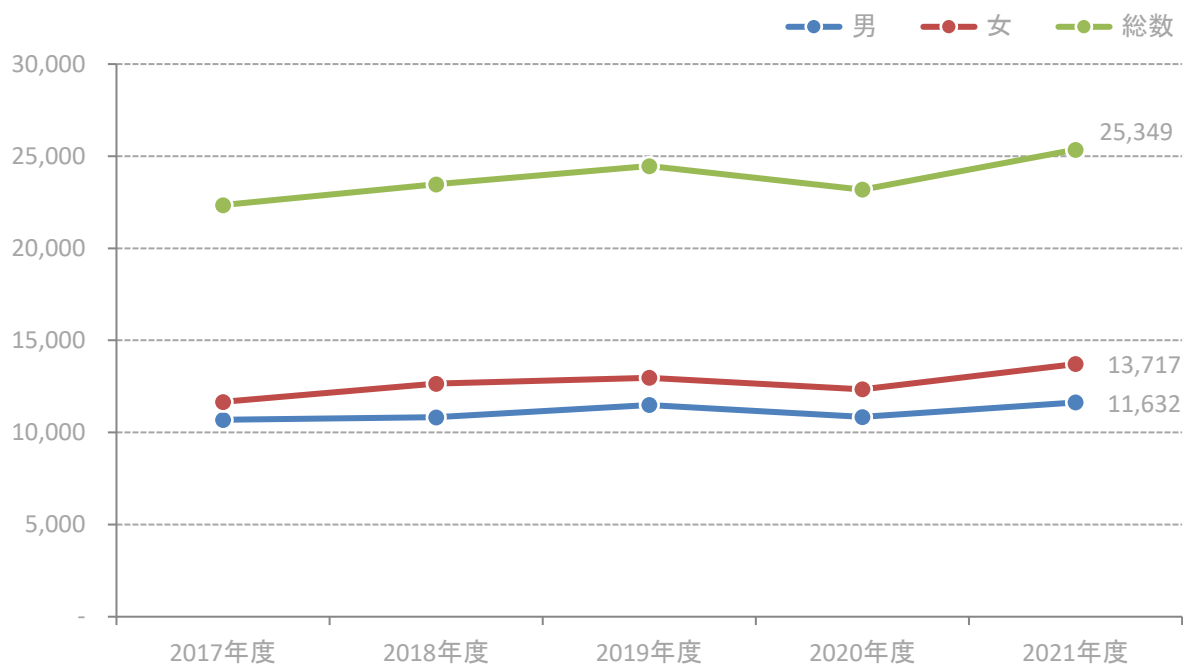
所在地	福岡市中央区笹丘1-11-13笹丘平和ビル5F
電話番号	092-781-5661
FAX番号	092-711-0255
業務内容	産業医活動 保健師派遣事業 特定保健指導 講話・講演 他

#### 産業医活動

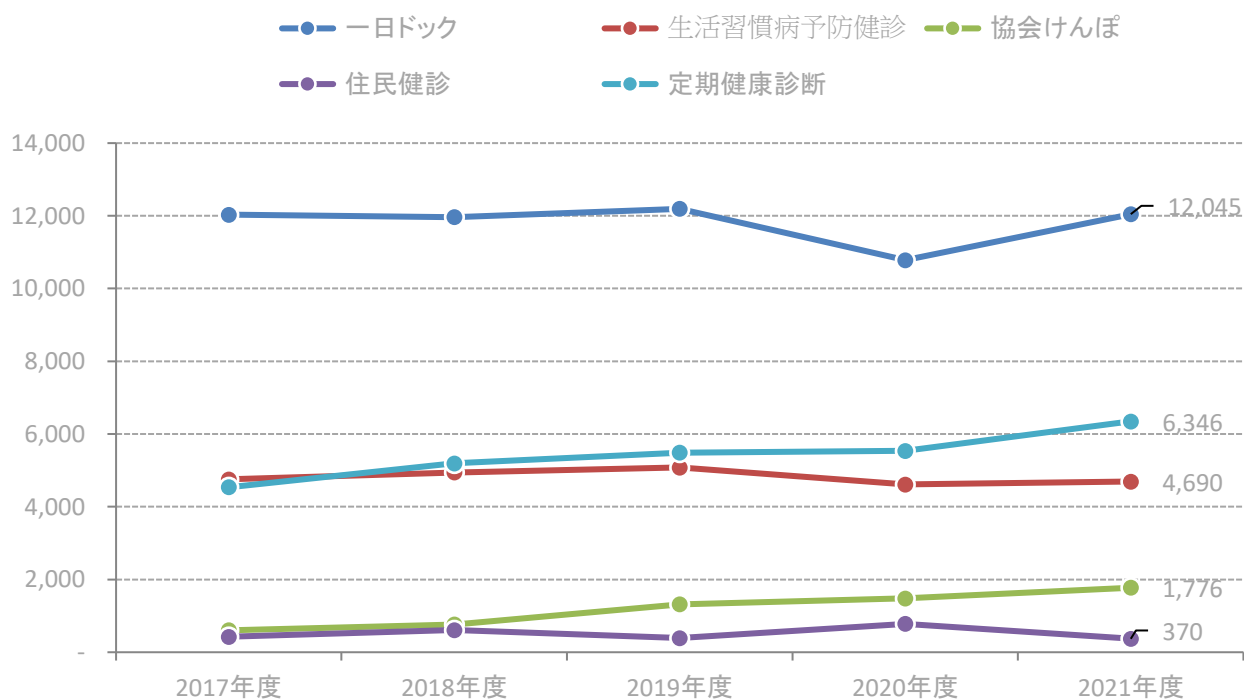
実績	建築、製造、電気、派遣、学校等 76事業所
----	-----------------------

# 受診者数

## 年度別総受診者数



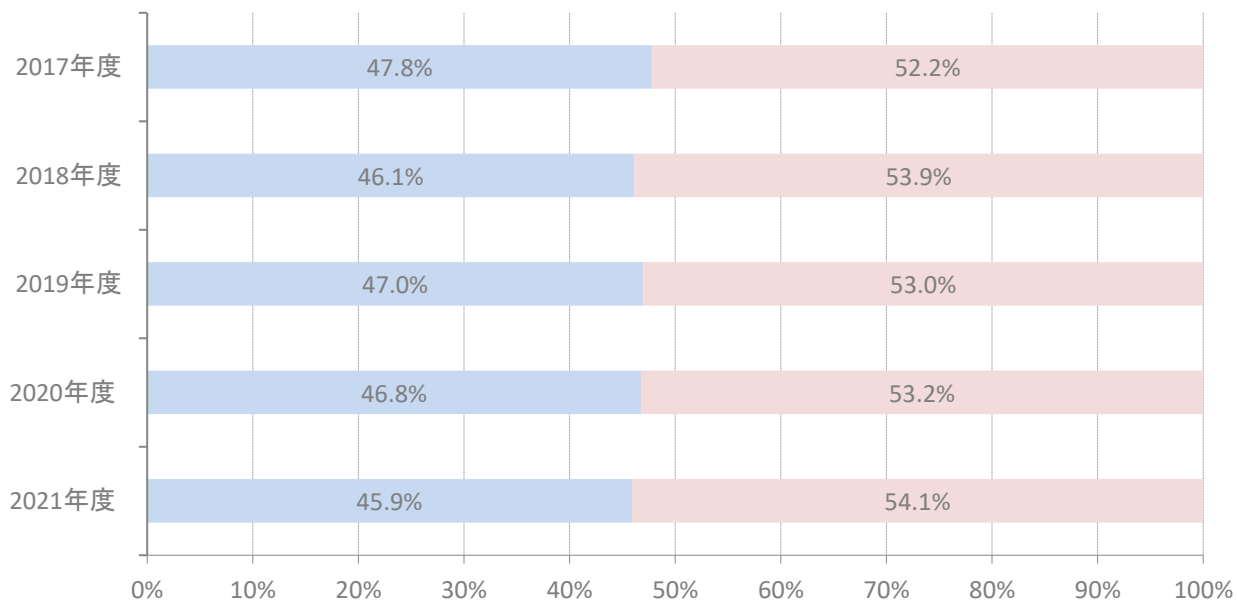
## コース別総受診者数



# 比率

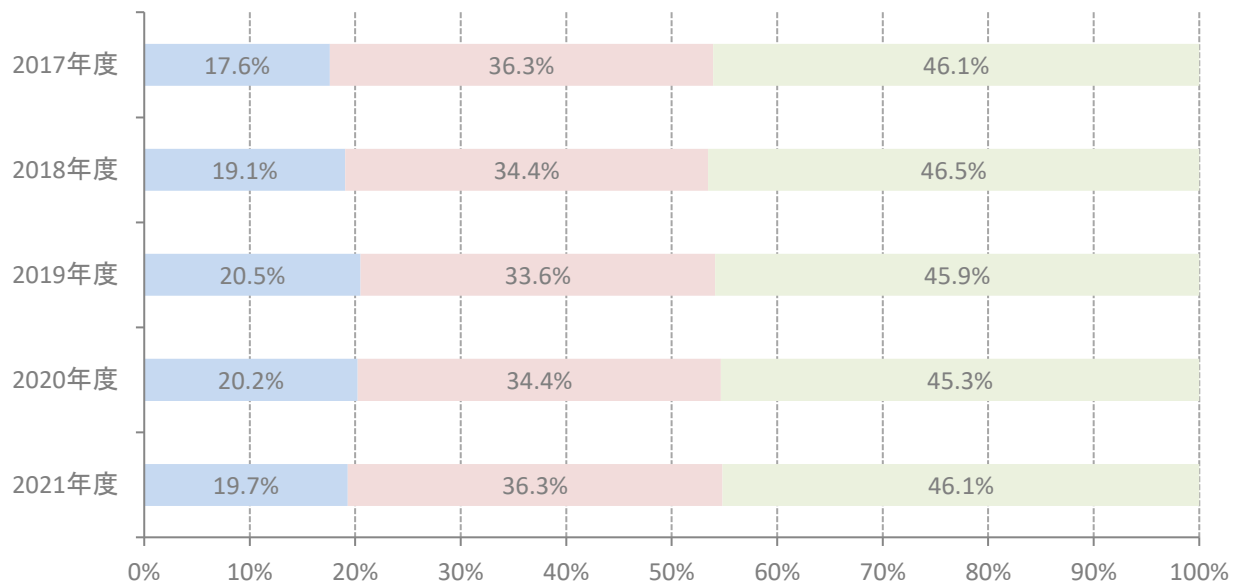
## 男女比率

■ 男性 ■ 女性



## 受診回数別比率

■ 初回 ■ 2~5回 ■ 6回以上



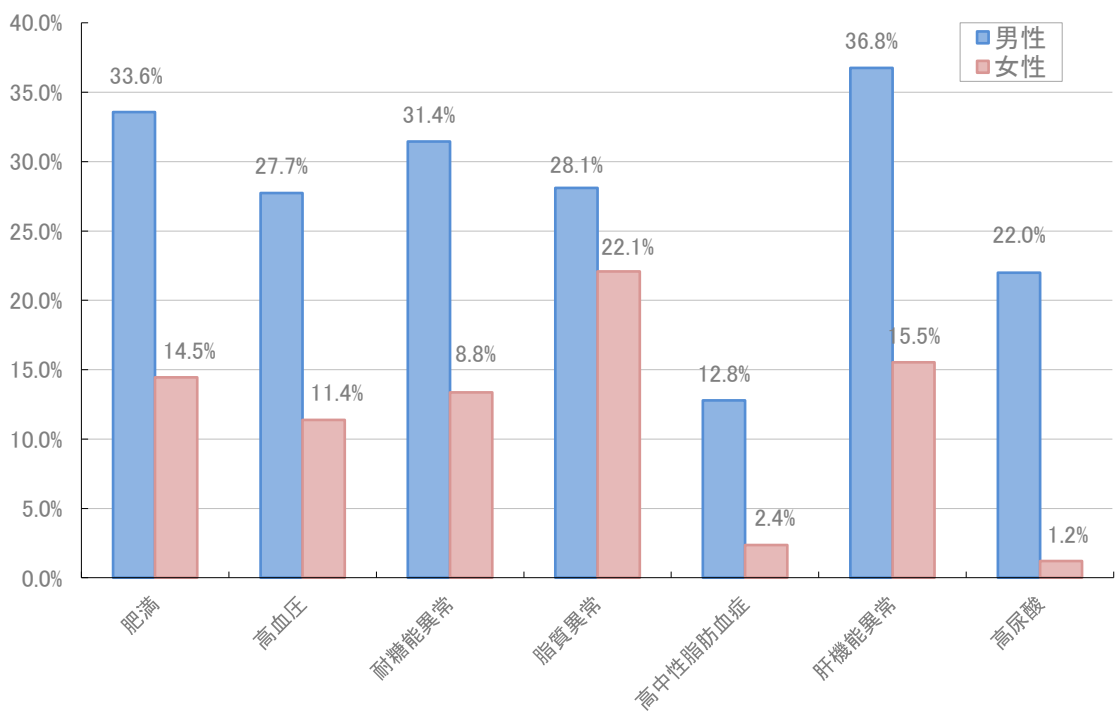


# 発見・所見率

## 悪性疾患発見率

部位	検診方法	受診者数	要精検数	(率)	発見がん	(率)
肺	胸部X線	21,908	118	0.54%	3	0.01%
	胸部X線＋ヘリカルCT	1,083	33	3.05%	2	0.18%
	胸部C T	19	0	0.00%	0	0.00%
食道・胃	直接胃X線	6,993	284	4.06%	2	0.03%
	胃内視鏡	8,647	243	2.81%	25	0.29%
大腸	便潜血	18,509	648	3.50%	12	0.06%
腹部	超音波	15,306	289	1.89%	8	0.05%
甲状腺	甲状腺超音波	1,327	20	1.51%	2	0.15%
乳房	乳房撮影	1,956	81	4.14%	4	0.20%
	乳房超音波	3,567	114	3.20%	4	0.11%
	乳房撮影＋超音波	4,079	162	3.97%	15	0.37%
婦人科	診察＋子宮細胞診	9,739	384	3.94%	3	0.03%
	診察＋子宮細胞診＋超音波	2,322	100	4.31%	1	0.04%

## 生活習慣病関連項目の有所見率



## 外部業務 実績

■執筆活動				
	掲載誌・本	タイトル	著者	
1	消化器内視鏡33(8): 1247-1253, 2021.	特集 最新の内視鏡を使いこなす 経鼻内視鏡 - 富士フイルム社内視鏡 -	吉村理江, 吉村大輔	

■学会活動				
●シンポジウム・パネルディスカッション・ワークショップ				
	月	学会名	内容	発表者・共同演者
1	6	第60回日本消化器がん検診学会総会 (WEB)	シンポジウム「上部消化管全体の悪性腫瘍スクリーニングをめざして」 経年受診で発見された食道癌の適時的検診	吉村理江

●一般演題				
	月	学会名	内容	発表者・共同演者
1	9	第62回人間ドック学会学術大会	肝機能正常症例におけるHbA1cとFIB-4 indexの検討	西藤亮子, 鈴木静, 吉村理江, 橋本俊彦, 那須繁
2	9	第62回日本人間ドック学会学術大会	胃内視鏡検査における飛沫防止対策への取り組みについて	城田千鶴, 榊梨奈, 吉田百合子, 阿波村美樹, 浪内美和, 西藤亮子, 吉村理江, 橋本俊彦, 那須繁
3	9	第62回日本人間ドック学会学術大会	当施設における特定保健指導の実施状況について	浪内美和, 永松はるか, 御幅周, 鈴木静, 小田千恵美, 西藤亮子, 橋本俊彦, 那須繁
4	9	第62回日本人間ドック学会学術大会 (WEB)	<i>H. pylori</i> 感染状態別発見胃癌における生検組織診断能の検討	吉村理江, 村岡直子, 西藤亮子, 鈴木静, 橋本俊彦, 那須繁
5	9	第62回日本人間ドック学会学術大会	当施設における前回便潜血精検未受診者への取り組み	弓削幸恵, 御幅周, 永松はるか, 浪内美和, 西藤亮子, 吉村理江, 橋本俊彦, 那須繁
6	9	第62回日本人間ドック学会学術大会	乳房超音波検診の繰り返し受診で発見された乳癌の検討	萩尾智紗, 吉村理江, 森寿治, 長野由美, 亀井晶子, 都田三智, 伊田憂香, 久保彩香, 橋本俊彦, 那須繁
7	11	第59回日本糖尿病学会九州地方会	後期高齢者糖尿病患者のサルコペニアについてCOVID-19感染拡大前後の握力に関する検討	鈴木 静, 西藤亮子, 橋本俊彦
8	11	第31回日本乳癌検診学会	総合判定における比較読影の効果の検討	森 寿治, 谷山 恵里奈, 鶴 あかね, 杵形 裕美

■研究会等				
	月	研究会名	内容	発表者・共同演者
1	11	令和3年度乳がん検診症例検討会	市民検診発見2症例提示	森 寿治

■講演活動				
	月	活動内容	講演内容	講師
1	11	実地医科のための消化管内視鏡webセミナー (WEB)	細径内視鏡を用いたスクリーニング内視鏡 基本操作から診断・精度管理まで	吉村理江
2	1	山形県消化管検診研修会 (WEB)	<i>H. pylori</i> 陰性時代における上部消化管内視鏡検診 - 何でも見てやろう -	吉村理江

## Hakuaikai Group

### 人間ドックセンターウェルネス

#### ウェルネス天神

〒810-0001 福岡市中央区天神1-14-4-4F  
tel:092-738-3373 fax:092-738-3030

#### ウイメンズウェルネス天神 デュアル

〒810-0001 福岡市中央区天神1-14-4-7F  
tel:092-738-8323 fax:092-738-8171

#### 生活習慣病センター ハイジア

〒810-0001 福岡市中央区天神1-14-4-5F  
tel:092-738-3335 fax:092-738-3035

#### 乳腺診断センター セレナーデ

〒810-0001 福岡市中央区天神1-14-4-5F  
tel:092-717-3100 fax:717-3101

#### 産業保健事業部・事業本部

〒810-0001 福岡市中央区天神1-14-6-4F  
tel:092-781-5661 fax:092-711-0255

### Wellness

#### 博愛会病院

〒810-0034  
福岡市中央区笹丘1-28-25  
tel:092-741-2626  
fax:092-741-2627  
mailto:info@hakuaiikai.or.jp

#### 老健センターささおか

〒810-0034  
福岡市中央区笹丘1-28-25  
tel:092-741-3737  
fax:092-741-3738  
mailto:rou@hakuaiikai.or.jp

#### 博愛会 地域リハビリテーションセンター Vigor Club

〒810-0034  
福岡市中央区笹丘1-25-7-1F  
tel:092-737-7601  
fax:092-737-7602  
mailto:vigor@hakuaiikai.or.jp

#### デイサービスセンター草ヶ江

〒810-0045  
福岡市中央区草香江2-14-9-1F  
tel:092-725-1110  
fax:092-725-1120  
mailto:kusagae@hakuaiikai.or.jp

#### 博愛訪問看護ステーション ささおか

〒810-0034  
福岡市中央区笹丘1-25-15-2F  
tel:092-735-7070  
fax:092-735-7050  
mailto:care@hakuaiikai.or.jp

#### 博愛居宅介護支援センター ささおか

〒810-0034  
福岡市中央区笹丘1-25-15-2F  
tel:092-721-1711  
fax:092-735-7050  
mailto:care@hakuaiikai.or.jp



**Wellness**

<http://www.hakuaikai.or.jp>

特定医療法人財団 博愛会  
人間ドックセンターウェルネス

ウェルネス天神

〒810-0034 福岡市中央区天神1-14-4-4F  
TEL:092-738-3373 FAX:092-738-3030

ウイメンズウェルネス天神 デュアル

〒810-0034 福岡市中央区天神1-14-4-7F  
TEL:092-738-8323 FAX:092-738-8171



人間ドック・健診施設 機能評価認定施設

生活習慣病センター ハイジア

〒810-0034 福岡市中央区天神1-14-4-5F  
TEL:092-738-3335 FAX:092-738-3035

乳腺診断センター セレナーデ

〒810-0034 福岡市中央区天神1-14-4-5F  
TEL:092-717-3100 FAX:092-717-3101

産業保健事業部・事業本部

〒810-0001 福岡市中央区天神1-15-6-4F

---

人間ドック・健康診断のご予約

---

予約専用ダイヤル



0120-489-379

(月～金曜・8時～17時/土(原則1,3,5週)・8時～12時 /日・祝日休み)

FAX:092-711-0255 E-Mail info@h-wellness.or.jp

---

生活習慣病センター ハイジアへのご予約・お問い合わせ

---

TEL 092-738-3335

---

乳腺診断センター セレナーデへのご予約・お問い合わせ

---

TEL 092-717-3100