

平成26年度

活動報告書

医療法人財団 博愛会
人間ドックセンター ウェルネス





人間ドックセンター ウェルネス

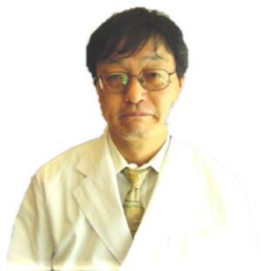
理念

われわれは、確かな保険医療技術をもとに、
受診者一人一人とのスキンシップを大切にしたい
人間ドック健診を提供します。

基本方針

1. 人間ドックを通して総合的な健康支援を実現します。
2. リラックスした空間、真心こもったサービスで
受診者に安心を提供します。
3. 精度と質を高めた人間ドックを提供します。
4. プライバシー保護や知る権利など受診者の権利を
尊重します。
5. 健診受診後のフォローアップに力を入れます。

ご挨拶



医療法人財団 博愛会
人間ドックセンターウェルネス

センター長 橋本俊彦

平素より皆様方からの温かいご支援を賜り、誠にありがとうございます。

平成2年4月に笹丘に最初の健診施設ウェルネスを開設して以来、本年4月で25年が経ちました。平成27年4月からは笹丘、天神、デュアルの3施設で運営してまいりました。大濠閉院後も引き続きウェルネスを利用いただきました受診者の方々には心から感謝致します。

ウェルネスの基本コンセプトは受診者の健康管理を通して社会に貢献することです。理念にあるように受診者一人ひとりを大切にすることを常に心がけています。癌の早期発見は無論、生活習慣病とその危険因子を正しく評価し、受診者に説明し、ともにその予防対策を考えるようにしています。天神平和ビル5階に生活習慣病センターハイジア、乳癌診断センターセレナーデを併設してフォローアップ体制も整えています。

今後ともどうぞよろしくお願い致します。

C o n t e n t s



[目次]

■ 沿革	4
■ ウェルネス笹丘	5
■ ウェルネス天神	6
■ ウィメンズウェルネス天神 デュアル	8
■ 生活習慣病センター ハイジア	10
■ 乳がん診断センター セレナーデ	12
■ 産業保健事業部	14
■ DATA	
■ 年度別・コース別総受診者数	15
男女・受診回数別比率	16
悪性疾患発見率・生活習慣病関連項目の有所見率	17
外部業務実績他	18
■ 博愛会グループ	19

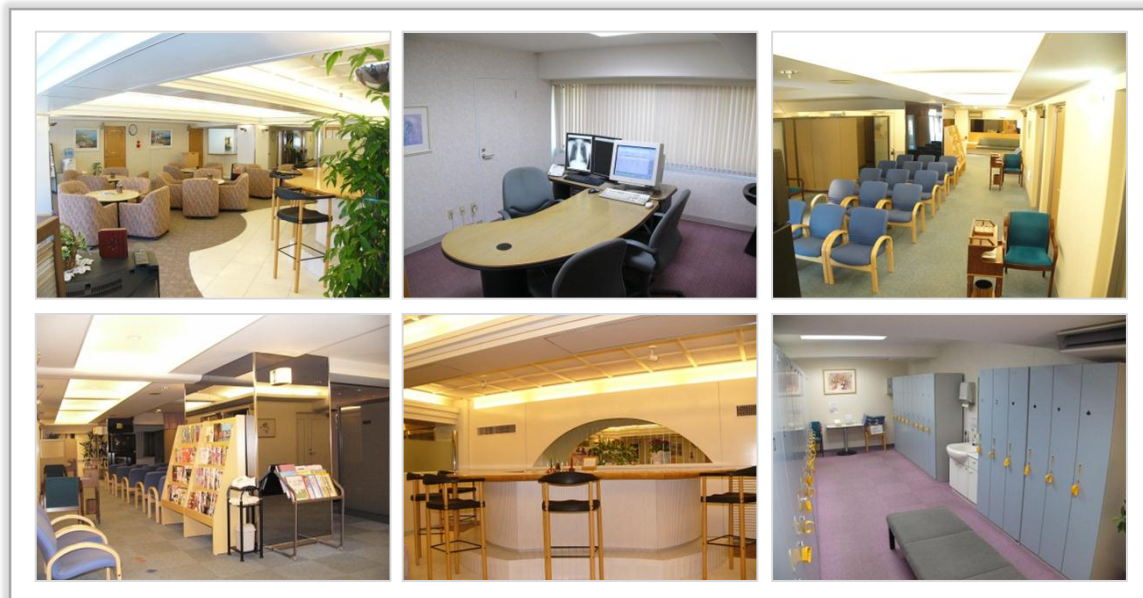
〈沿革〉

1982年(昭和57年)	5月	博愛内科クリニック(無床診療所)として外来開設
1983年(昭和58年)	3月	博愛会病院(21床)
1985年(昭和60年)	9月	財団設立。医療法人財団 博愛会
1987年(昭和62年)	3月	博愛会病院東館完成(162床)
1990年(平成2年)	4月	博愛会診療所開設(ウェルネス笹丘)
1992年(平成4年)	9月	老人訪問看護ステーション「ちゅうりっぷ」開設
1994年(平成6年)	1月	特例許可老人病棟 2階東病棟47床
1995年(平成7年)	2月	博愛大濠診療所(ウェルネス大濠)
1997年(平成9年)	4月	博愛会病院新築移転145床
		老健センターささおか100床開設
	6月	老人訪問看護ステーション「ちゅうりっぷ」を改称し 「訪問看護ステーションささおか」とする
	10月	笹丘在宅ケアホットライン開設
1998年(平成10年)	6月	博愛診療所改称し「ウェルネス笹丘」とする 博愛大濠診療所改称し「ウェルネス大濠」とする
1999年(平成11年)	8月	博愛居宅介護支援センター開設
2000年(平成12年)	1月	ヘルパー養成研修センターささおか開設
	4月	ヘルパーステーションささおか開設
2002年(平成14年)	10月	回復期リハビリテーション病棟開設
2004年(平成16年)	9月	ウェルネス天神開設
2005年(平成17年)	7月	デイサービスセンター草ヶ江開設
2008年(平成20年)	3月	博愛会地域リハビリテーション Vigor Club 開設
2010年(平成22年)	1月	ウェルネス天神クリニック 生活習慣病センターHYGEIA開設
2011年(平成23年)	7月	ウイメンズウェルネス天神 デュアル開設
2012年(平成24年)	12月	ウェルネス天神クリニック 乳がん診断センター セレナーデ開設
2014年(平成26年)	3月	ウェルネス大濠 閉院
2015年(平成27年)	12月	ウェルネス笹丘 閉院

M e s s a g e



※ウェルネス笹丘は平成27年12月末をもって閉院いたしました。





ウェルネス
天神

Wellness Tenjin



施設の概要

所在地	福岡市中央区天神1-14-4 天神平和ビル4階
電話番号	092-738-3373
FAX番号	092-738-3030
開設年月日	平成16年8月1日
床面積	766.85㎡(231.96坪)
認定・指定	人間ドック・機能評価認定施設
業務内容	一日ドック(日帰り) 生活習慣病予防健診 労働安全衛生法に基づく健康診断(一般健診) 特定健診・特定保健指導

診療日・診療時間等のご案内

営業(診療)日	月曜日～土曜日(原則第2・4土曜日は休診)
営業(診療)時間	8時～16時30分(土曜日は12時まで)

M e s s a g e

〈メッセージ〉

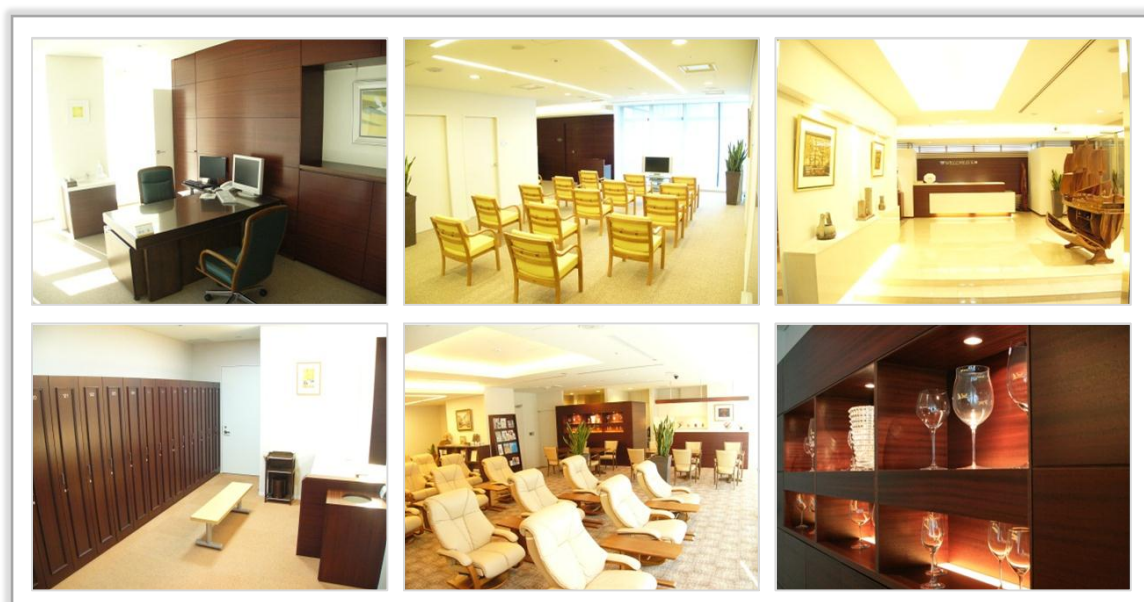
天神の地に男性専用の健診施設としてのウェルネスを開設して11年が経ちました。多くの受診者の方々に支えられこれまで成長してまいりました。この場を借りまして御礼申し上げます。

職員全員がウェルネス理念を心に、リラックスした空間で一人一人に寄り添った健診を提供すべく日々精進しております。悪性疾患の早期発見は無論のこと、生活習慣改善のアドバイスや治療のお勧めなど、健康維持の側面から皆様へのサポートを行っています。保健師によるきめ細かい指導は成果をあげています。男性に多い肺癌やメタボの診断に肺ヘリカルCT検査、内臓脂肪測定検査がご利用いただけます。また、すぐそばの施設への移動のお手間はいただきますが、脳MRI検査(脳血管撮影を含む)もオプション検査としてお受けいただけます。当施設にはクリニックも併設しており、高血圧、高脂血症、糖尿病といった生活習慣病の治療や健診結果のフォローアップなどに広くご利用いただいています。

今後も、皆様のご期待に添えるように日々邁進していく所存でございます。多くの方のご受診をお待ち申し上げます。



ウェルネス天神 橋本 俊彦





ウィメンズ
ウェルネス天神
デュアル

Women's
Wellness Tenjin
dual

7F



施設の概要

所在地	福岡市中央区天神1-14-4 天神平和ビル7階
電話番号	092-738-8323
FAX番号	092-738-8171
開設年月日	平成23年7月1日
床面積	600.2㎡(181.88坪)
認定・指定	人間ドック・機能評価認定施設 福岡市がん検診指定医療機関 マンモグラフィ検診施設画像認定
業務内容	一日ドック(日帰り) 生活習慣病予防健診 福岡市がん検診(子宮・乳) 特定健診・特定保健指導

診療日・診療時間等のご案内

営業(診療)日	月曜日～土曜日(原則第2・4土曜日は休診)
営業(診療)時間	8時～16時30分(土曜日は12時まで)

M e s s a g e

〈メッセージ〉

デュアルの開設から4年が経ち、今年も多くの受診者の皆様にご利用いただきました。この場をお借りして御礼申し上げます。

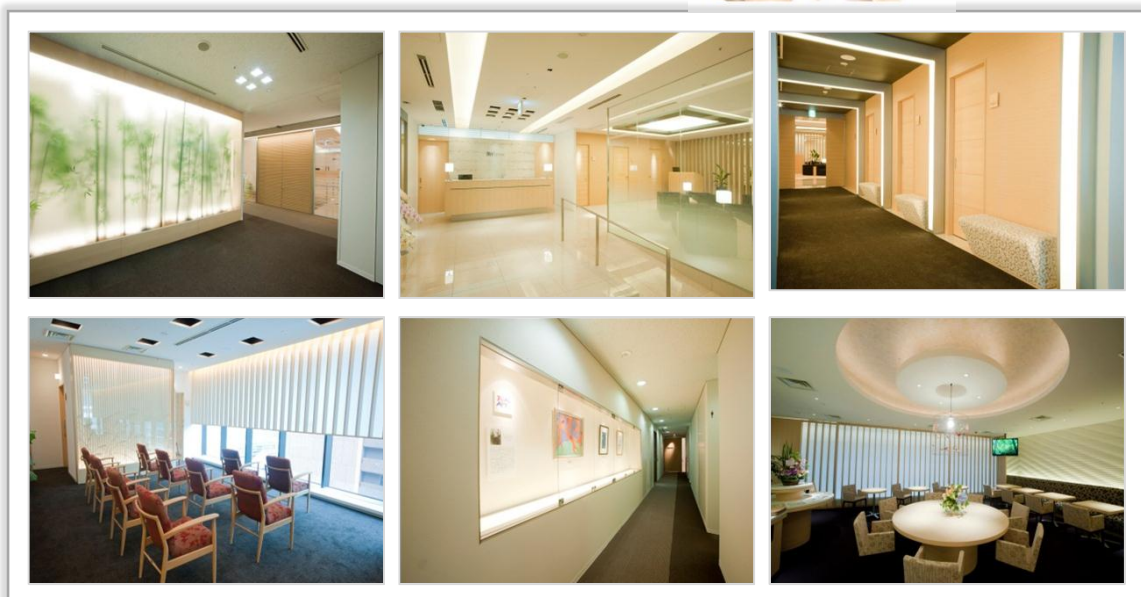
デュアルで特に力を入れているのは、女性特有の疾患である乳がん検診です。最新の医療機器と、資格を持った技師を揃え、精度の高い検診を行っています。前回までの所見や精密検査結果を踏まえて検診を行うことはもちろん、再検査や精密検査が必要な受診者へは、個別のお手紙も添えて情報をお伝えるなど、お一人お一人に応じたアプローチを行っています。さらに、同ビル内の「乳がん診断センターセレナーデ」と密に連携し、フォローアップ体制も万全ですので、安心してお任せください。

また婦人科検診のオプションとしてご用意している経膈超音波検査は、子宮筋腫や子宮内膜症、卵巣腫瘍などの早期発見に有用で、当日の検査追加にも柔軟に対応しておりますので、お気軽にご相談ください。

デュアルは女性専用施設のため、受診者もスタッフも全て女性であり、リラックスできる空間で安心してご受診いただけます。普段、ご友人やご家族には聞きづらいことでも、どうぞ我々にご相談ください。スタッフ一同、心を込めてサポートしてまいります。

皆様のご利用を心よりお待ちしております。

ウイメンズウェルネス天神 デュアル
吉村 理江





生活習慣病センター
ハイジア

Wellness Tenjin
HYGEIA



施設の概要

所在地	福岡市中央区天神1-14-4 天神平和ビル5階
電話番号	092-738-3335
FAX番号	092-738-3035
開設年月日	平成22年1月4日
床面積	766.85㎡(231.96坪)
業務内容	糖尿病外来 生活習慣病外来 消化器外来 他

診療日・診療時間等のご案内

診療日	月曜日～土曜日
診療時間	午前 9時～12時30分 午後 14時～18時 (土曜日は12時30まで)

M e s s a g e

〈メッセージ〉

ウェルネス天神のなかで、生活習慣病を中心に人間ドック・健康診断後の治療、経過観察を行なっています。ハイジア(Hygeia)はギリシャ神話に出てくる“健康の女神”で、当院では受診者の健康を願い、クリニック名をハイジアとしました。

人間ドック受診者の皆様は働き盛りの年代で、仕事も多忙な為に、必要と感じていても病院へ行く時間がとれない、という方が多いと思います。当院では待ち時間短縮のために予約制を導入、即日血液検査の結果がわかる体制を整え、薬物治療だけでなく生活スタイルに合わせた食事内容のアドバイスなど、受診しやすい環境、適切な治療を心がけています。専門的な糖尿病の治療や高血圧・脂質異常症、甲状腺などの内分泌疾患、閉経後の女性にとって重要な骨粗鬆症、消化器内科専門医による逆流性食道炎や胃・十二指腸潰瘍の治療、またピロリ菌の除菌治療にも対応しています。

人間ドック・健康診断にて現在の健康状態を確認し、その後は必要な項目のみ適切な間隔で経過をみることも、生活習慣病予防にとって重要です。皆さまの健康管理に役立てるよう努力して参りますので、今後とも宜しく願い致します。

生活習慣病センター ハイジア
鈴木 静





5F



乳がん診断センター
セレナーデ

Wellness Tenjin
Serenade

施設の概要

所在地	福岡市中央区天神1-14-4 天神平和ビル5階
電話番号	092-717-3100
FAX番号	092-717-3101
開設年月日	平成24年12月1日
床面積	163.60㎡(49.58坪)
業務内容	乳がんの精密検査 福岡市がん検診(乳腺)他

診療日・診療時間等のご案内

診療日	月曜日～土曜日
診療時間	月曜日～金曜日 9時～17時 (受付16時半)
	木曜日・土曜日 9時～12時半 (受付12時)

M e s s a g e

■
〈メッセージ〉

2012年12月に“乳がん診断センターセレナーデ”をウェルネス天神の中に開設し、間もなく3年になります。ウイメンズウェルネス天神 デュアルとの連携を中心に、他の施設の乳がん検診で精密検査が必要とされた方やしこり、乳房痛など自覚症状のある方、乳がんの手術後で経過観察が必要な方にもご利用頂いています。

乳癌の罹患率の上昇は現在も続いており、今では日本女性の12-13人に1人が発症すると言われています。しかし、乳癌は他の癌に比べ、早期発見・早期治療ができれば、死亡率も低い病気です。

女性の患者さんが心地よく来院して頂き、乳がんの事に限らずいろいろな事をお気軽にご相談頂ける施設を目指して、スタッフ一同日々努力しております。

皆様のご利用をお待ち申し上げておりますので、今後ともどうぞよろしくお願いいたします。

ウェルネス天神クリニック
乳がん診断センターセレナーデ

森 寿治





Wellness

産業保健事業部

Wellness

施設の概要

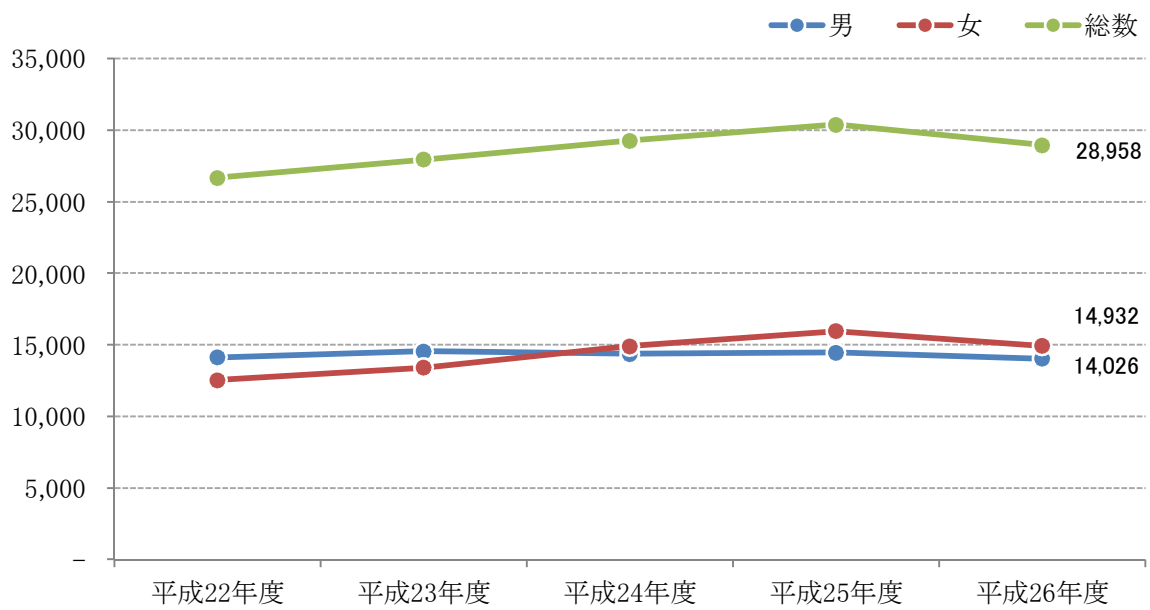
所在地	福岡市中央区天神1-15-6 綾杉ビル4階
電話番号	092-781-5661
FAX番号	092-711-0255
業務内容	産業医活動 保健師派遣事業 特定保健指導 講話・講演 他

産業医活動

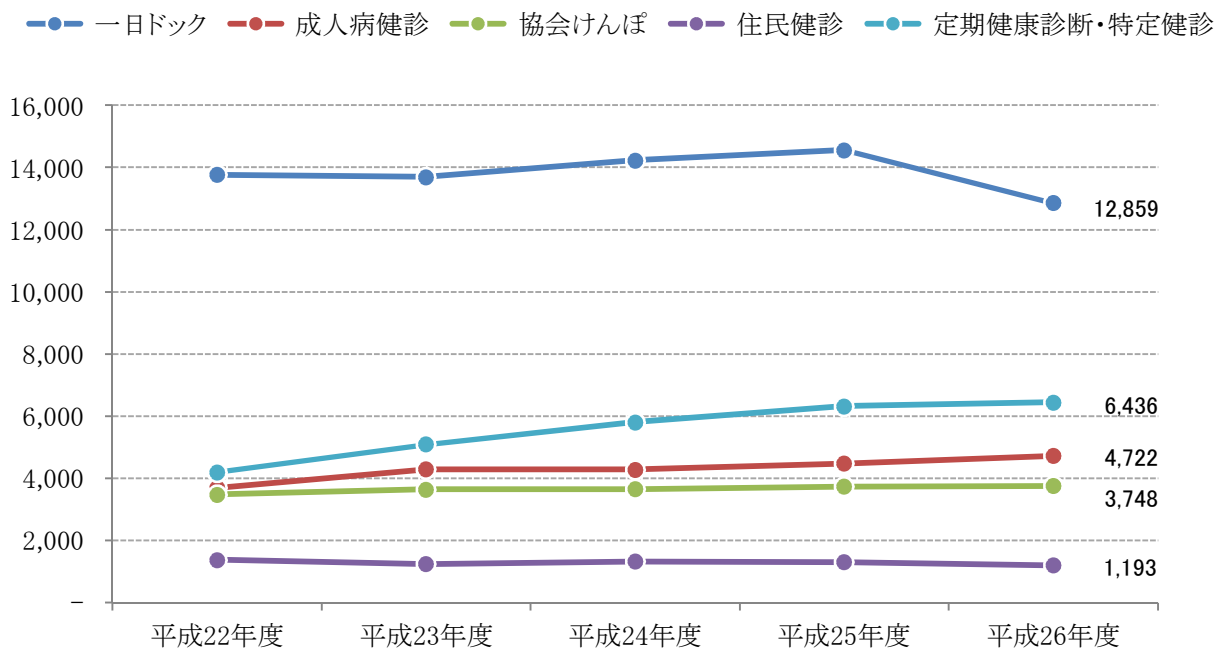
実績	建築、製造、電気、派遣、学校等 65事業所
----	-----------------------

受診者数

年度別総受診者数

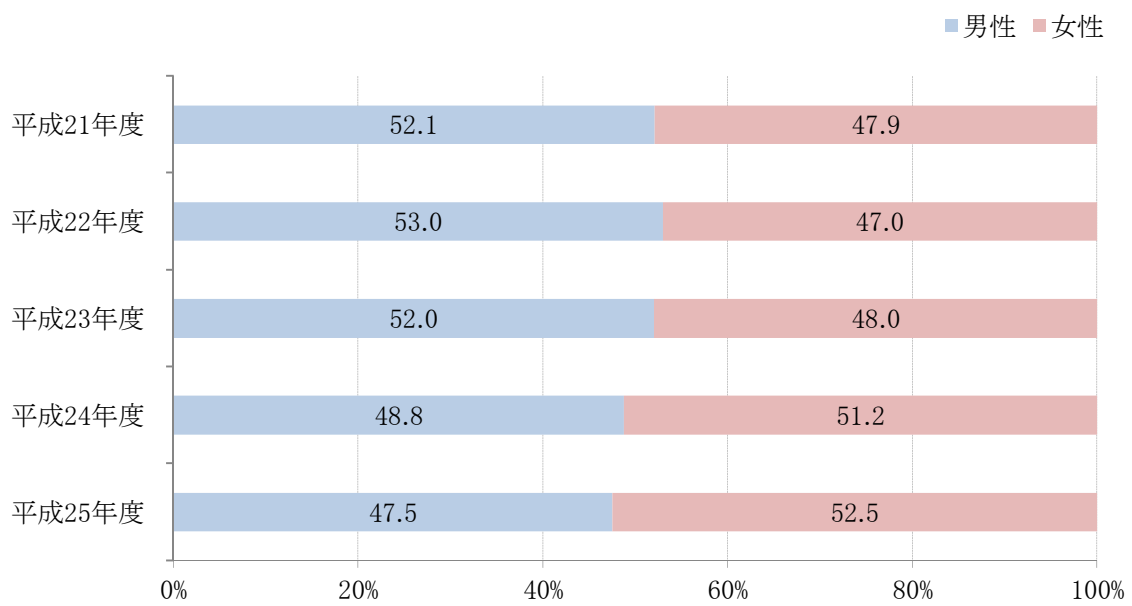


コース別総受診者数

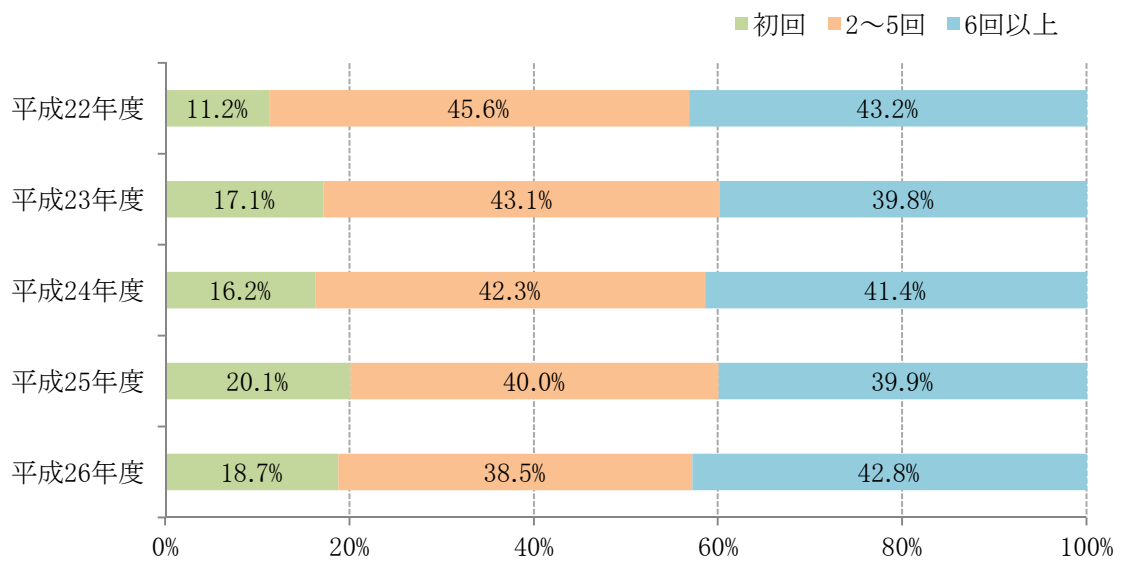


比率

男女比率



受診回数別比率

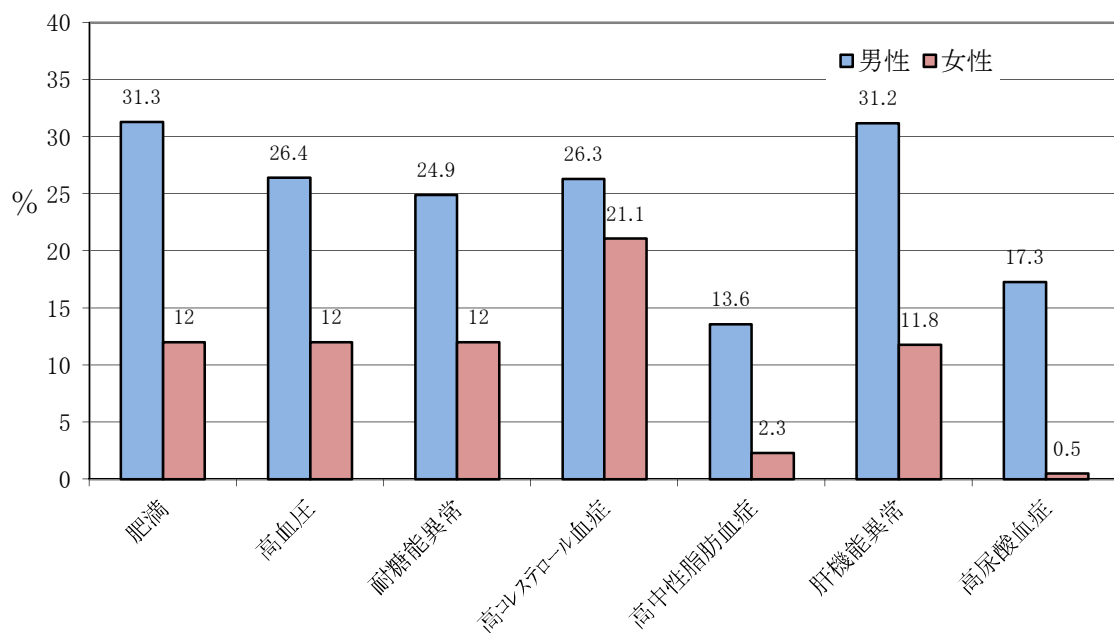


発見・所見率

悪性疾患発見率

部位	検診方法	受診者数	要精検数(率)		発見がん(率)	
肺	胸部X線【放射線科】	18,977	7,051	37.16%	9	0.05%
	胸部X線＋ヘリカルCT【放射線科】	1,870	28	1.50%	5	0.27%
食道・胃	直接胃X線【放射線科】	14,041	826	5.88%	6	0.04%
	胃内視鏡【保健看護科】	6,739	280	4.15%	17	0.25%
大腸	便潜血【保健看護科】	22,358	950	4.25%	12	0.05%
腹部	超音波【検査科】	16,771	218	1.30%	8	0.05%
甲状腺	甲状腺超音波【検査科】	1,838	22	1.20%	0	0.00%
乳房	乳房撮影【検査科】	2,452	146	5.95%	7	0.29%
	乳房超音波【検査科】	2,247	52	2.31%	8	0.36%
	乳房撮影＋超音波【検査科】	5,117	255	4.98%	21	0.41%
婦人科	診察＋子宮細胞診【保健看護科】	9,836	311	3.16%	3	0.03%
	診察＋子宮細胞診＋超音波【保健看護科】	2,440	153	6.27%	0	0.00%

生活習慣病関連項目の有所見率



外部業務 実績

〈原著論文〉

掲載雑誌	論文タイトル	著者
消化器内視鏡 26(11)1815-1817	人間ドックにて、経鼻内視鏡で早く、多数の患者を検査するコツ	吉村理江
日本人間ドック学会誌 28:500-506, 2013	当施設における非浸潤性乳管癌の超音波像の検討	川原奈津子、吉村理江 渡邊良二 他

〈学会活動〉

月	学会名	内容	発表者
5月	内視鏡学会附置研究会	「内視鏡所見とHelicobacter pylori血清抗体価の検討」	吉村理江
5月	Ultrasonic Week 2014	「術前診断がDCISであった症例の超音波像の検討」	高木理恵、渡邊良二 山崎昌典他
9月	第55回日本人間ドック学会 学術大会	施設運営のセッション(ポスター)座長	吉村理江
10月	JDDW2014 シンポジウム	「胃X線および内視鏡によるHelicobacter pylori感染診断の現状」	吉村理江
11月	第24回日本乳癌検診学会	「術前に非浸潤性乳管癌(DCIS)と診断され、最終診断が浸潤癌になった症例とDCISであった症例の超音波所見の比較検討」<一般演題・口演>	高木理恵、森寿治 山崎昌典他
11月	第24回日本乳癌検診学会 学術総会	「US Hands on 講師」	高木理恵
12月	第104回日本消化器病学会当 九州支部例会 シンポジウム	「施設におけるH.pylori除菌治療の現況」	吉村理江

〈セミナー開催・その他外部活動〉

月	活動内容	講演内容	参加人数
5月	第4回ピロリ菌感染考慮した胃がん検診研究会	当番会長: 吉村理江	200名
6月	九州大学医学部保健学科 生理機能検査学 I	「乳腺超音波検査」<講義> 講師: 高木理恵	-
10月	日本超音波検査学会第123回医用超音波	「見落としや読み違い例から学ぶ判読ポイントとピットフォール 乳腺(腫瘍)」 講師: 高木理恵	-
11月	日本乳腺甲状腺超音波医学会 ネパール派遣事業第9班	「乳がん検診啓蒙活動」 参加者: 高木理恵	-
12月	日本乳がん検診精度管理中央機構主催 第4回乳房超音波講習会	「Hands on 2 (走査法)」 講師: 高木理恵	-
2月	富士フイルムメディカル内視鏡セミナー	「検診での新型経鼻内視鏡を用いた評価」講師: 吉村理江	-

H a k u a i k a i N e t w o r k

Hakuaikai Group

人間ドックセンターウェルネス

ウェルネス天神

〒810-0001 福岡市中央区天神1-14-4-4F
tel:092-738-3373 fax:092-738-3030

ウイメンズウェルネス天神 デュアル

〒810-0001 福岡市中央区天神1-14-4-7F
tel:092-738-8323 fax:092-738-8171

生活習慣病センター ハイジア

〒810-0001 福岡市中央区天神1-14-4-5F
tel:092-738-3335 fax:092-738-3035

乳がん診断センター セレナーデ

〒810-0001 福岡市中央区天神1-14-4-5F
tel:092-717-3100 fax:717-3101

産業保健事業部・事業本部

〒810-0001 福岡市中央区天神1-14-6-4F
tel:092-781-5661 fax:092-711-0255

博愛会病院

〒810-0034
福岡市中央区笹丘1-28-25
tel:092-741-2626
fax:092-741-2627
mailto:info@hakuaiikai.or.jp

老健センターささおか

〒810-0034
福岡市中央区笹丘1-28-25
tel:092-741-3737
fax:092-741-3738
mailto:rou@hakuaiikai.or.jp

Wellness

博愛会 地域リハビリテーションセンター Vigor Club

〒810-0034
福岡市中央区笹丘1-25-7-1F
tel:092-737-7601
fax:092-737-7602
mailto:vigor@hakuaiikai.or.jp

デイサービスセンター草ヶ江

〒810-0045
福岡市中央区草香江2-14-9-1F
tel:092-725-1110
fax:092-725-1120
mailto:kusagae@hakuaiikai.or.jp

博愛訪問看護ステーション ささおか

〒810-0034
福岡市中央区笹丘1-25-15-2F
tel:092-735-7070
fax:092-735-7050
mailto:care@hakuaiikai.or.jp

博愛ホームヘルパーステーション ささおか

〒810-0034
福岡市中央区笹丘1-25-15-2F
tel:092-735-1733
fax:092-735-7050
mailto:care@hakuaiikai.or.jp

博愛居宅介護支援センター ささおか

〒810-0034
福岡市中央区笹丘1-25-15-2F
tel:092-721-1711
fax:092-735-7050
mailto:care@hakuaiikai.or.jp



Wellness

<http://www.hakuaikai.or.jp>

医療法人財団 博愛会
人間ドックセンターウェルネス

ウェルネス天神
〒810-0034 福岡市中央区天神1-14-4-4F
TEL:092-738-3373 FAX:092-738-3030

ウイメンズウェルネス天神 デュアル
〒810-0034 福岡市中央区天神1-14-4-7F
TEL:092-738-8323 FAX:092-738-8171



人間ドック・健診施設 機能評価認定施設

生活習慣病センター ハイジア
〒810-0034 福岡市中央区天神1-14-4-5F
TEL:092-738-3335 FAX:092-738-3035

乳がん診断センター セレナーデ
〒810-0034 福岡市中央区天神1-14-4-5F
TEL:092-717-3100 FAX:092-717-3101

産業保健事業部・事業本部
〒810-0001 福岡市中央区天神1-15-6-4F

人間ドック・健康診断のご予約

予約専用ダイヤル



0120-489-379

(月～金曜・8時～17時/土(原則1,3,5週)・8時～12時 /日・祝日休み)

FAX:092-711-0255 E-Mail info@h-wellness.or.jp

生活習慣病センター ハイジアへのご予約・お問い合わせ

TEL 092-738-3335

乳がん診断センター セレナーデへのご予約・お問い合わせ

TEL 092-717-3100